



Juillet
& Août
....2020....



Chroniques
et
Légendes de Charrière

par
Pierre Semard

Tous les dimanches, lundis et mardis.

Prieuré de Charrière

Châteauneuf-de-Galaure

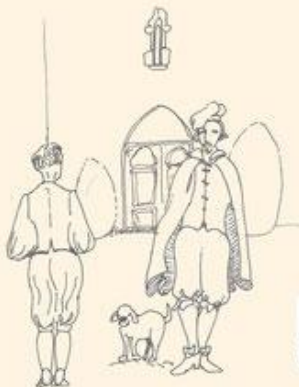
Renseignements/horaires/réservations

07 81 51 72 11

www.prieuredecharriere.fr

04 75 23 45 33

www.dromardeche.fr



Dessins
Robert de Lauzun

Nous sommes à la fin du 16^e siècle, aux alentours de 1592, et depuis une trentaine d'années, l'histoire de la France est dominée par ce que l'on a appelé les « guerres de religions », et inévitablement, notre vallée de la Galaure, en particulier Châteauneuf et Charrière, est entraînée par cette actualité nationale, et certains personnages de l'époque, qu'ils soient illustres ou anonymes en sont les témoins privilégiés. Ainsi seront racontés tous les événements et anecdotes de la grande et/ou de la petite Histoire. Un aller-retour historique entre le national et le local.

Trois témoins: Claude de Montchenu seigneur de Châteauneuf-de-Galaure et protecteur de Charrière, Frère Anselme frère franciscain appartenant au prieuré et Mathurin le Fournier responsable du four banal de Châteauneuf, racontent Charrière pendant les guerres de religion. 3 mini-spectacles par 3 personnages, 3 points de vue différents sur cette époque des guerres de religion.

Places limitées et gestes barrière en place.

Choisissez la date et l'heure de votre spectacle en fonction du (ou des) personnage(s) que vous avez sélectionnés :

| Date | 11h | 16h | 18h |
|--------------------------|------------|------------|------------|
| 5 juillet | Claude | Anselme | Mathurin |
| 6 juillet | Anselme | Mathurin | Claude |
| 7 juillet | Mathurin | Claude | Anselme |
| 12 juillet | Claude | Anselme | Mathurin |
| 13 juillet | Anselme | Mathurin | Claude |
| 14 juillet | Mathurin | Claude | Anselme |
| 19 juillet | Claude | Anselme | Mathurin |
| 20 juillet | Anselme | Mathurin | Claude |
| 21 juillet | Mathurin | Claude | Anselme |
| 26 juillet | Claude | Anselme | Mathurin |
| 27 juillet | Anselme | Mathurin | Claude |
| 28 juillet | Mathurin | Claude | Anselme |
| 2 août | Claude | Anselme | Mathurin |
| 3 août | Anselme | Mathurin | Claude |
| 4 août | Mathurin | Claude | Anselme |
| 9 août | Claude | Anselme | Mathurin |
| 10 août | Anselme | Mathurin | Claude |
| 11 août | Mathurin | Claude | Anselme |
| 16 août | Claude | Anselme | Mathurin |
| 17 août | Anselme | Mathurin | Claude |
| 18 août | Mathurin | Claude | Anselme |
| 23 août | Claude | Anselme | Mathurin |
| 24 août | Anselme | Mathurin | Claude |
| 25 août | Mathurin | Claude | Anselme |
| 31 août | Claude | Anselme | Mathurin |
| 30 août | Anselme | Mathurin | Claude |
| 1 ^e septembre | Mathurin | Claude | Anselme |

Adultes : 6 € l'animation, 10 € les deux, 13 € les trois.

Tarifs réduits : de 12 à 16 ans 4 €, 8 € et 11 €

Moins de 12 ans gratuit

Les groupes +de 10 : 5 €, 9 € et 13 €

Prise des billets sur place, sur notre site internet ou à l'Office de Tourisme à Hauterives